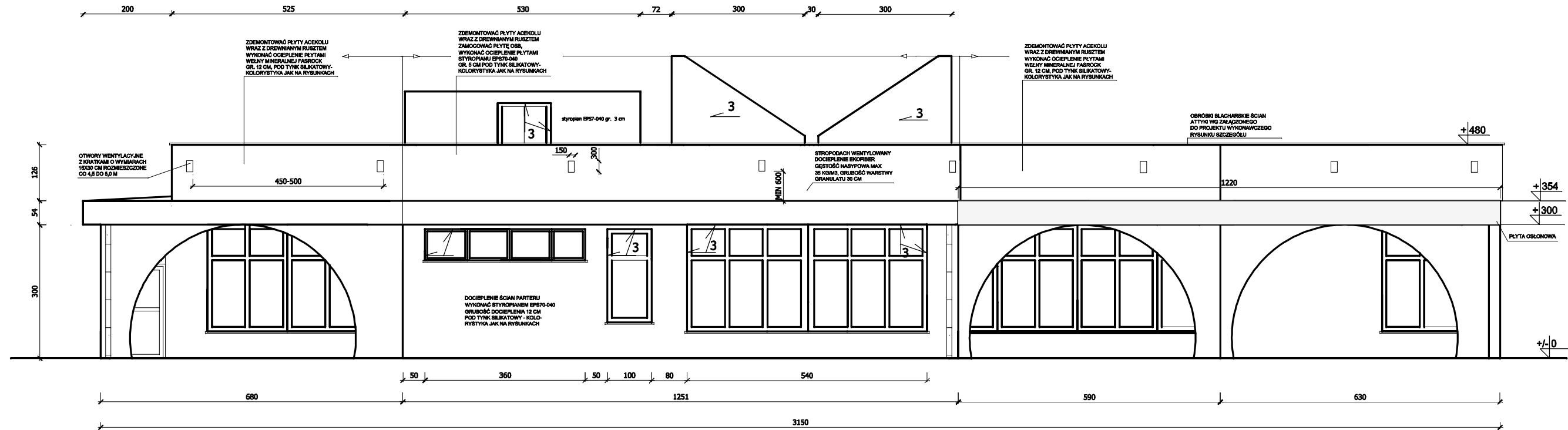



ELEWACJA ZACHODNIA



UWAGA:

1. PODCZAS ROBÓT DOCIEPLENIOWYCH NIE ZAKLEJAĆ OTWORÓW WENTYLACYJNYCH, JEDYNIIE ZABEZPIECZYĆ JE SIATKĄ !
2. PRZED PRZYSTĄPIENIEM DO ROBÓT DOCIEPLENIOWYCH STROPODACHU OCZYŚCIĆ POWIERZCHNIĘ STROPU NAD PARTEREM Z RESZTEK WEŁNY I IN. ZANIECZYSZCZEŃ
3. DOCIEPLENIE OŚCIEŻY OKIENNYCH, DRZWIOWYCH ORAZ ŚCIANY ŚWIETLIKÓW NA NA DACHU WYKONAĆ STYROPIANEM O PODWYŻSZONYCH WŁASNOŚCIACH TERMOCZNYCH EPS70-032, GRUBOŚĆ OCIEPLENIA 3 CM. KOLORYSTYKA OŚCIEŻY I ŚCIAN ŚWIETLIKÓW ZGODNA Z KOLEM ŚCIAN I ATTKYKI (OZNACZENIE NA RYSUNKU $\frac{1}{3}$)
4. ZAMUROWAĆ OTWORY WENTYLACYJNE W ATTYCE, WYKONAĆ NOWE O WYM. 15X30 CM, DOLNA KRAWĘDŹ OTWORU 30 CM POWYŻEJ WARSTWY DOCIEPLENIA, ZAMONTOWAĆ KRATKI WENTYLACYJNE Z SIATKAMI PRZECI W OWADOM I PTAKOM
5. PŁYTĘ OSŁONOWĄ RYNIEN W CZĘŚCI Z POCIENIAMI ZDEMONTOWAĆ, WYKONAĆ OCIEPLENIE, WYMIENIĆ PAS PODRYNNOWY I RYNNY. WYKONAĆ NA PŁYCIE TYNK SILIKATOWY W KOLORZE ATTKYKI, PŁYTY ZAMONTOWAĆ PONOWNIE Z WYWINIĘCIEM BLACHY Z PASA PODRYNNOWEGO NA PŁYTĘ
6. WSZYSTKIE OBRÓBKI BLACHARSKIE, RYNNY I RURY SPUSTOWE WYKONAĆ Z BLACHY POWLEKANEJ GR. 0,55 MM W KOLORZE RUDO BRĄZOWYM RAL 8017. GŁÓWNE DRZWI WEJŚCIOWE DO PRZEDSZKOLA I ŻŁOBKA WRAZ Z DRZWIAMI WIATROŁAPÓW, DRZWI DO ZAPLECZA KUCHNI ORAZ DRZWI DO KORYTARZA KUCHNI A PROFILI ALUMINIOWYCH W KOLORZE ZIELONYM RAL 6011. POZOSTAŁA STOLARKA DRZWIOWA I OKIENNA W KOLORZE BIAŁYM.
7. TYLNE ŚCIANY ŚWIETLIKÓW DACHOWYCH, KRYTYCH PAPA, PO TERMOMODERNIZACJI POKRYĆ BLACHĄ PŁASKĄ POWLEKANĄ GR. 0,55 MM W KOLORZE ZIELONYM RAL 6011

	"PRO-POMIAR" s.c. ul. Legionów 59, 42-200 Częstochowa tel. 34/ 361 61 35, e-mail: propomiar@interia.pl	
INWESTOR	Miasto Będzin ul. 11 Listopada 20 42-500 Będzin	
ADRES BUDYNKU	ul. Turmiejowa 5 42-500 Będzin działka nr ewid. 36/12 obręb Będzin km. 2	
NAZWA OPRACOWANIA	ZMIANA DO PROJEKTU "Termomodernizacja budynku Przedszkola Miejskiego nr 2 wraz z rozbudową" w Będzinie	
PRZEDMIOT RYSUNKU	Termomodernizacja budynku Przedszkola Miejskiego nr 2 w Będzinie. Elewacja zachodnia - docieplenie	SKALA RYS. 1:100 6
OPRACOWAŁ	mgr inż. GRZEGORZ WOŹNIAK	10.2012
PROJEKTOWAŁ	mgr inż. arch. BEATA KRÓL nr upr. UAN-VIII/83861/102/90	10.2012
SPRAWDZIŁ	mgr inż. arch. ANNA MENTEK upr. Bud. Nr UAN-Upr. 535/89	10.2012